

道 東 自 動 車 道
狩勝第二トンネル西工事

設 計 図
(土工)

令和 6年12月

東 日 本 高 速 道 路 株 式 会 社
北 海 道 支 社 帯 広 工 事 事 務 所

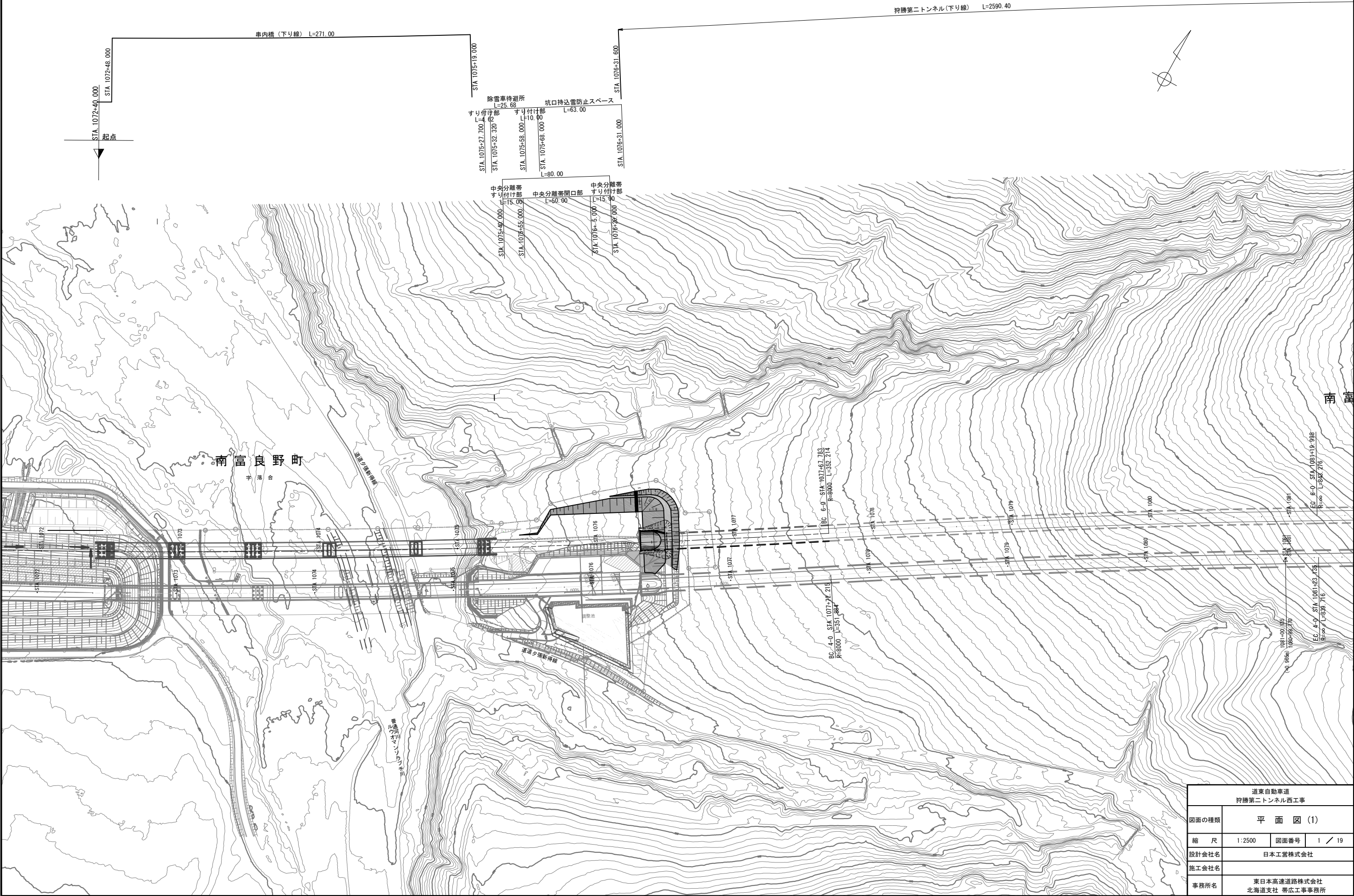
目 次

狩勝第二トンネル西工事

[illegible][illegible]

平面図 (1)

S=1:2,500

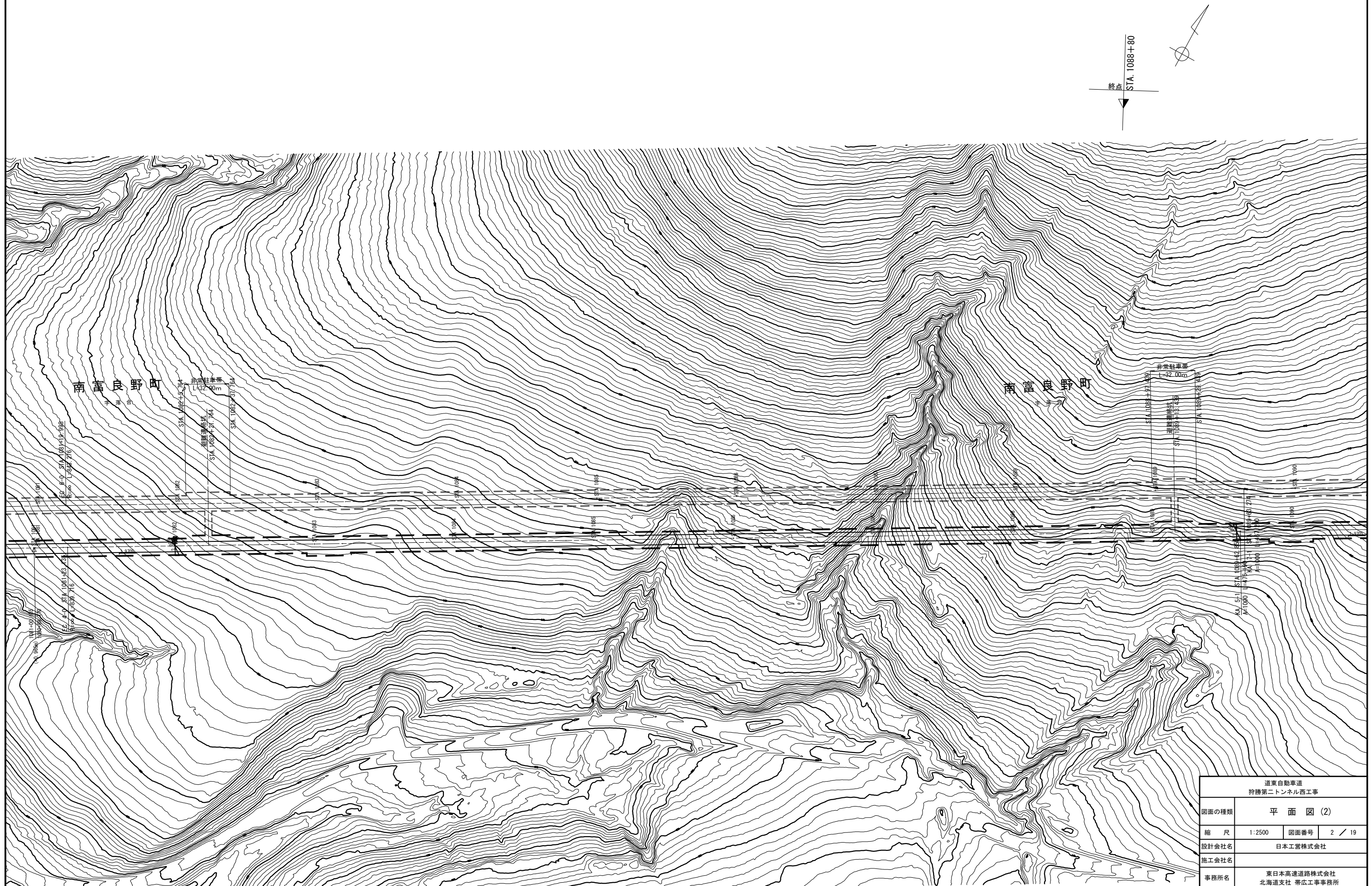


道東自動車道 狩勝第二トンネル西工事			
図面の種類	平面図 (1)		
縮尺	1:2500	図面番号	1 / 19
設計会社名	日本工営株式会社		
施工会社名			
事務所名	東日本高速道路株式会社 北海道支社 帯広工事事務所		

平面図(2)

S=1:2,500

狩勝第二トンネル(下り線) L=2590.40

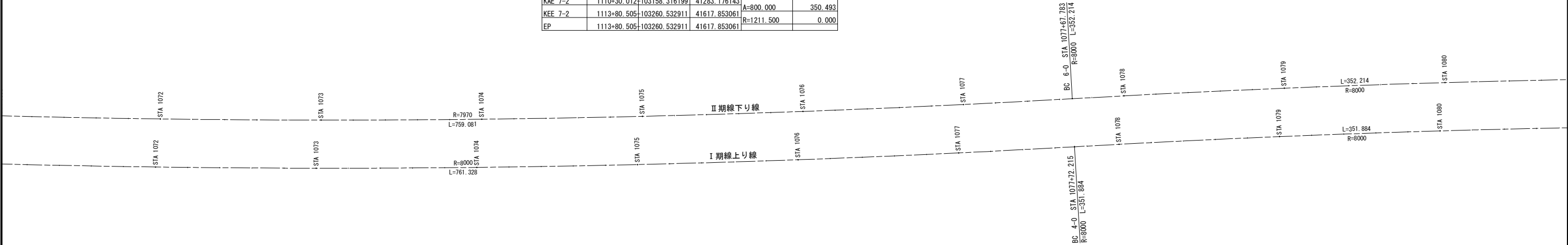


道東自動車道 狩勝第二トンネル西工事			
図面の種類	平面図(2)		
縮尺	1:2500	図面番号	2 / 19
設計会社名	日本工営株式会社		
施工会社名			
事務所名	東日本高速道路株式会社 北海道支社 帯広工事事務所		

線 形 図 (1)

S=1:2,500

主要点	測 点	X座標	Y座標	要 素	距 離
Ⅱ期線下り線					
BC 1-0	1033+58.290	106138.020538	34376.493939		
KAE 1-1	1033+71.439	106134.105344	34389.046277	R=1494.250	13.149
KEE 1-1	1035+44.737	106071.218815	34550.386407	A=850.000	173.298
KE 1-1	1035+56.156	106066.265451	34560.674852	R=1100.000	11.419
BC 2-0	1037+32.156	105980.797563	34714.472195	A=440.000	176.000
BC 3-0	1039+29.136	105885.676606	34886.929422	R=3300.000	196.980
EC 3-0	1041+28.595	105792.500805	35063.281968	R=8400.000	199.459
BC 4-0	1067+09.795	104559.672060	37331.041074	R=∞	2581.201
BC 5-0	1070+08.702	104421.847459	37596.256276	R=8000.000	298.907
BC 6-0	1077+67.783	104052.614216	38259.155648	R=7970.000	759.081
EC 6-0	1081+19.998	103873.416825	38562.344100	R=8000.000	352.214
KA 7-1	1089+63.274	103460.428898	39297.569105	R=∞	843.276
KE 7-1	1094+30.563	103246.664606	39712.819928	A=1000.000	467.290
KEE 7-1	1102+72.398	103075.641112	40531.565730	R=2140.000	841.835
KAE 7-1	1104+25.903	103078.984303	40685.012982	A=900.000	153.505
KAE 7-2	1110+30.012	103158.316199	41283.176143	R=3600.000	604.110
KEE 7-2	1113+80.505	103260.532911	41617.853061	A=800.000	350.493
EP	1113+80.505	103260.532911	41617.853061	R=1211.500	0.000



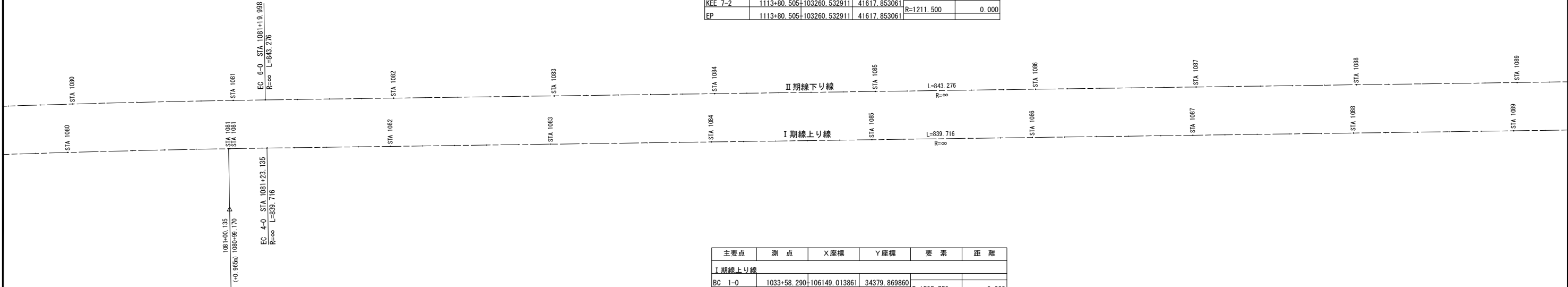
主要点	測 点	X座標	Y座標	要 素	距 離
Ⅰ期線上り線					
BC 1-0	1033+58.290	106149.013861	34379.869860		
KEE 1-1	1033+58.523	106148.945522	34380.092337	R=1505.750	0.233
KAE 1-1	1035+70.936	106074.772100	34579.027230	A=800.000	212.413
EC 1-0	1038+53.941	105951.482696	34833.650230	R=3010.000	283.006
BC 2-0	1067+12.262	104586.296664	37344.877414	R=∞	2858.320
BC 3-0	1070+10.888	104448.596691	37609.841447	R=8000.000	298.626
BC 4-0	1077+72.215	104078.272569	38274.704209	R=8000.000	761.328
EC 4-0	1081+23.135	103899.249504	38577.611994	R=8000.000	351.884
KA 5-1	1089+62.850	103488.005220	39309.732867	R=∞	839.716
KE 5-1	1094+39.041	103270.770539	39733.180015	A=1000.000	476.190
KEE 5-1	1101+37.026	103110.869989	40409.306443	R=2100.000	697.985
KAE 5-1	1104+20.760	103108.266208	40692.901553	A=1120.000	283.733
KAE 5-2	1109+37.909	103160.694308	41207.024178	R=4000.000	517.149
KEE 5-2	1113+11.242	103252.615971	41568.195492	A=800.000	373.333
KE 5-2	1115+73.678	103373.059901	41800.772409	R=1200.000	262.436
BC 6-0	1117+82.012	103498.277550	41967.188320	A=500.000	208.333
KA 7-1	1126+14.863	103978.177227	42647.276273	R=7000.000	832.851
KE 7-1	1130+25.119	104209.254344	42985.883982	A=800.000	410.256
KE 7-2	1145+76.428	105587.329000	43547.642813	R=1560.000	1551.308
KA 8-1	1148+07.197	105815.115490	43511.011389	A=600.000	230.769
KE 8-1	1150+14.537	106017.713552	43467.243943	A=500.000	207.340
EP	1150+46.987	106048.867271	43458.166052	R=1205.750	32.450

道東自動車道 狩勝第二トンネル西工事			
図面の種類	線 形 図 (1)		
縮 尺	1:2500	図面番号	3 / 19
設計会社名	日本工営株式会社		
施工会社名			
事務所名	東日本高速道路株式会社 北海道支社 帯広工事事務所		

線 形 図 (2)

S=1:2,500

主要点	測 点	X座標	Y座標	要 素	距 離
Ⅱ期線下り線					
BC 1-0	1033+58.290	106138.020538	34376.493939		
KAE 1-1	1033+71.439	106134.105344	34389.046277	R=1494.250	13.149
KEE 1-1	1035+44.737	106071.218815	34550.386407	A=850.000	173.298
KE 1-1	1035+56.156	106066.265451	34560.674852	R=1100.000	11.419
BC 2-0	1037+32.156	105980.797563	34714.472195	A=440.000	176.000
BC 3-0	1039+29.136	105885.676606	34886.929422	R=3300.000	196.980
EC 3-0	1041+28.595	105792.500805	35063.281968	R=8400.000	199.459
BC 4-0	1067+09.795	104559.672060	37331.041074	R=∞	2581.201
BC 5-0	1070+08.702	104421.847459	37596.256276	R=8000.000	298.907
BC 6-0	1077+67.783	104052.614216	38259.155648	R=7970.000	759.081
EC 6-0	1081+19.998	103873.416825	38562.344100	R=8000.000	352.214
KA 7-1	1089+63.274	103460.428898	39297.569105	R=∞	843.276
KE 7-1	1094+30.563	103246.664606	39712.819928	A=1000.000	467.290
KEE 7-1	1102+72.398	103075.641112	40531.565730	R=2140.000	841.835
KAE 7-1	1104+25.903	103078.984303	40685.012982	A=900.000	153.505
KAE 7-2	1110+30.012	103158.316199	41283.176143	R=3600.000	604.110
KEE 7-2	1113+80.505	103260.532911	41617.853061	A=800.000	350.493
EP	1113+80.505	103260.532911	41617.853061	R=1211.500	0.000



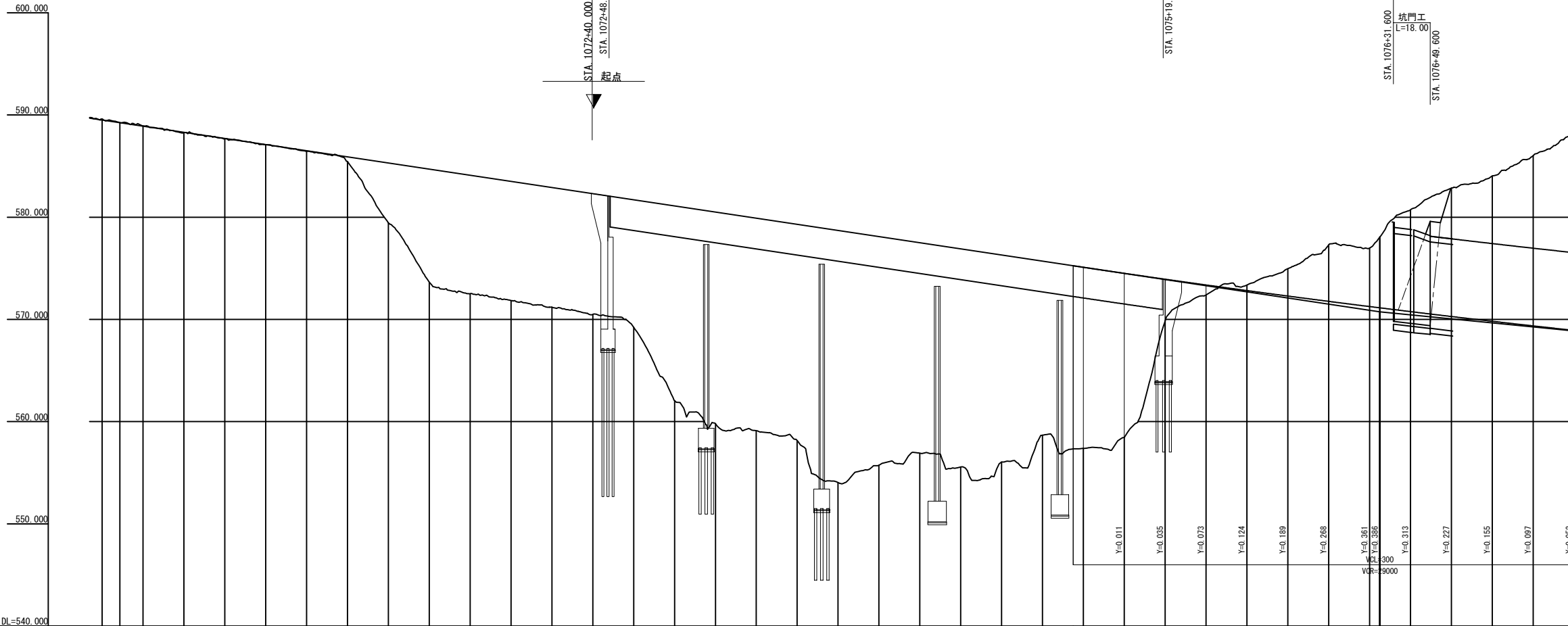
主要点	測 点	X座標	Y座標	要 素	距 離
Ⅰ期線上り線					
BC 1-0	1033+58.290	106149.013861	34379.869860		
KEE 1-1	1033+58.523	106148.945522	34380.092337	R=1505.750	0.233
KAE 1-1	1035+70.936	106074.772100	34579.027230	A=800.000	212.413
EC 1-0	1038+53.941	105951.482696	34833.650230	R=3010.000	283.006
BC 2-0	1067+12.262	104586.296664	37344.877414	R=∞	2858.320
BC 3-0	1070+10.888	104448.596691	37609.841447	R=8000.000	298.626
BC 4-0	1077+72.215	104078.272569	38274.704209	R=8000.000	761.328
EC 4-0	1081+23.135	103899.249504	38577.611994	R=8000.000	351.884
KA 5-1	1089+62.850	103488.005220	39309.732867	R=∞	839.716
KE 5-1	1094+39.041	103270.770539	39733.180015	A=1000.000	476.190
KEE 5-1	1101+37.026	103110.869989	40409.306443	R=2100.000	697.985
KAE 5-1	1104+20.760	103108.266208	40692.901553	A=1120.000	283.733
KAE 5-2	1109+37.909	103160.694308	41207.024178	R=4000.000	517.149
KEE 5-2	1113+11.242	103252.615971	41568.195492	A=800.000	373.333
KE 5-2	1115+73.678	103373.059901	41800.772409	R=1200.000	262.436
BC 6-0	1117+82.012	103498.177550	41967.188320	A=500.000	208.333
KA 7-1	1126+14.863	103978.177227	42647.276273	R=7000.000	832.851
KE 7-1	1130+25.119	104209.254344	42985.883982	A=800.000	410.256
KE 7-2	1145+76.428	105587.329000	43547.642813	R=1560.000	1551.308
KA 8-1	1148+07.197	105815.115490	43511.011389	A=600.000	230.769
KE 8-1	1150+14.537	106017.713552	43467.243943	A=500.000	207.340
EP	1150+46.987	106048.867271	43458.166052	R=1205.750	32.450

道東自動車道 狩勝第二トンネル西工事			
図面の種類	線 形 図 (2)		
縮 尺	1:2500	図面番号	4 / 19
設計会社名	日本工営株式会社		
施工会社名			
事務所名	東日本高速道路株式会社 北海道支社 帯広工事事務所		

縦断図(1)

V=1: 500
H=1: 2500

串内橋（下り線） L=271.00



DL=540.00



片勾配すりつけ図	平面線形曲率図	測 点	単 距 離	累 加 距 離	盛 土 高	切 土 高	地 盤 高	計 画 高	<div><div><div>曲線長</div><div>交点距離</div><div>曲率半径</div><div>切点距離</div><div>支線距離</div></div></div>
<div><div>20</div><div>10</div><div>0</div><div>10</div><div>20</div></div>	<div><div>STA1070+8.702</div></div>	STA1070	20.000+06966.744	20.000+06966.744	-	-	0.104	589.60	589.494
		86	5-0	8.702+06973.446	-	-	0.017	589.25	589.233
		-20.000	-	11.298+06985.744	-	-	0.024	588.92	588.894
		+40.000	-	20.000+07006.744	0.014	-	-	588.20	588.294
		+60.000	-	20.000+07026.744	0.034	-	-	587.66	587.694
		+80.000	-	20.000+07046.744	0.014	-	-	587.09	587.094
		STA1071	20.000+07066.744	0.044	-	-	-	586.45	586.494
		+20.000	20.000+07086.744	0.444	-	-	-	585.45	585.894
		+40.000	20.000+07106.744	5.834	-	-	-	579.46	585.294
		+60.000	20.000+07126.744	11.044	-	-	-	573.65	584.694
		-80.000	20.000+07146.744	11.584	-	-	-	572.51	584.094
		STA1072	20.000+07166.744	11.664	-	-	-	571.85	583.494
		+20.000	20.000+07186.744	11.684	-	-	-	571.20	582.894
		+40.000	20.000+07206.744	11.804	-	-	-	570.46	582.294
		+60.000	20.000+07226.744	12.464	-	-	-	569.25	581.694
		+80.000	20.000+07246.744	19.024	-	-	-	562.01	581.094
		STA1073	20.000+07266.744	20.704	-	-	-	559.79	580.494
		+20.000	20.000+07286.744	20.784	-	-	-	559.11	579.894
		+40.000	20.000+07306.744	21.144	-	-	-	558.15	579.294
		+60.000	20.000+07326.744	24.664	-	-	-	554.03	578.694
		-80.000	20.000+07346.744	22.354	-	-	-	555.74	578.094
		STA1074	20.000+07366.744	20.594	-	-	-	556.90	577.494
		+20.000	20.000+07386.744	21.334	-	-	-	555.59	576.894
		+40.000	20.000+07406.744	20.254	-	-	-	556.04	576.294
		+60.000	20.000+07426.744	17.024	-	-	-	558.67	575.694
		+80.000	20.000+07446.744	17.714	-	-	-	557.38	575.094
		STA1075	20.000+07466.744	16.035	-	-	-	558.47	574.505
		+20.000	20.000+07486.744	4.065	-	-	-	569.89	573.929
		+40.000	20.000+07506.744	0.977	-	-	-	572.39	573.367
		+60.000	20.000+07526.744	-	-	-	-	573.39	572.819
		-80.000	20.000+07546.744	-	-	-	-	574.98	572.283
		STA1076	20.000+07566.744	-	-	-	-	577.29	571.762
		+20.000	20.000+07586.744	-	-	-	-	576.98	571.555
		+25.000	5.000+07591.744	-	-	-	-	578.09	571.130
		+40.000	15.000+07606.744	-	-	-	-	580.72	570.761
		+60.000	20.000+07626.744	-	-	-	-	582.84	570.281
		+80.000	20.000+07646.744	-	-	-	-	584.03	569.815
		STA1077	20.000+07666.744	-	-	-	-	586.02	569.363
		-	-	-	-	-	-	-	-
		-	-	-	-	-	-	-	-

20

10

0

10

20

STA1070+8.702

STA1070+15.000

2.500

0.1030

0.0932

5.003

STA1076+15.000

2.000

0.0830

0.082

2.0008

IP=IP 5

LA=5-27-25

CL=759.081

R=799

L=759.081

1073.75

575.244

3000.000

28000

570.744

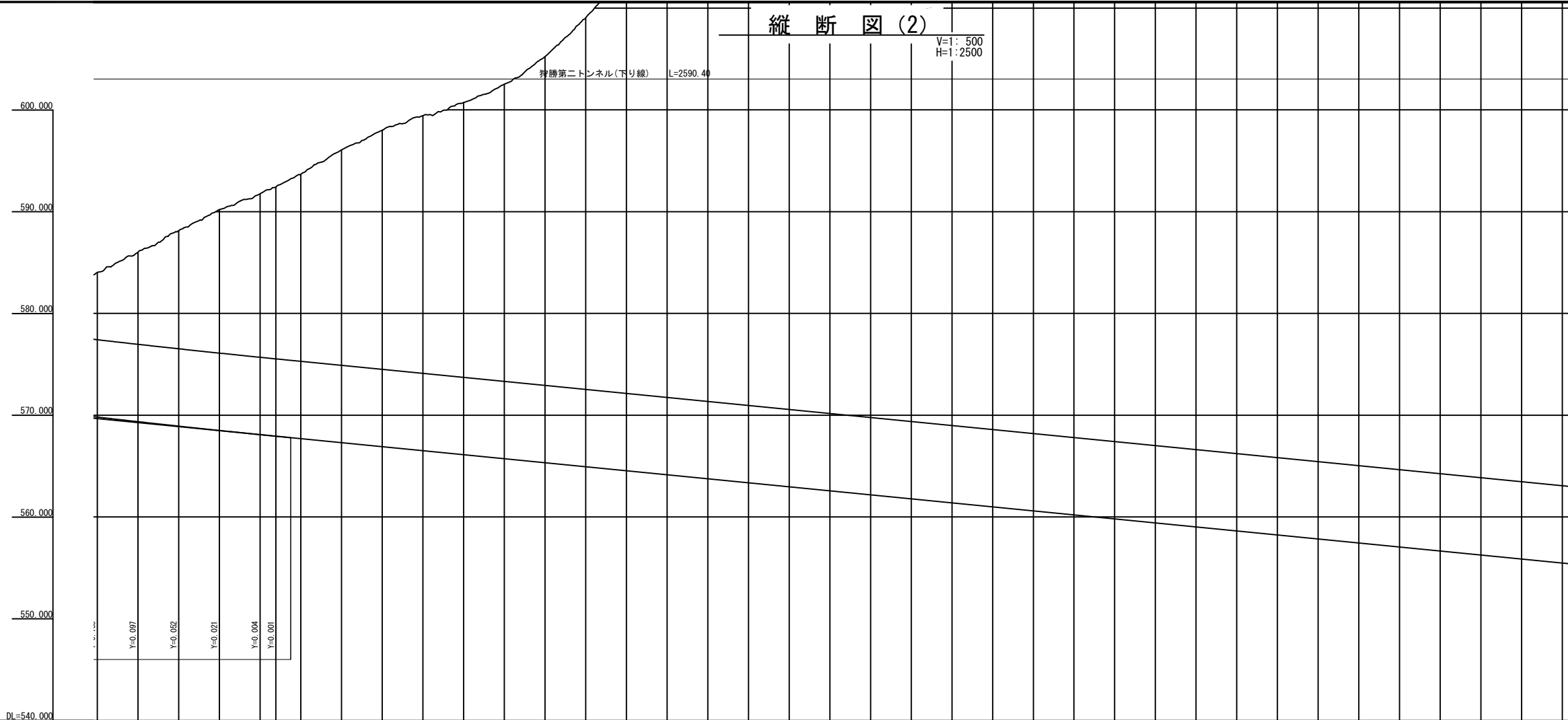
1073.25

570

道東自動車道 狩勝第二トンネル西工事			
図面の種類	縦 断 図 (1)		
縮 尺	V=1:500 H=1:2,500	図面番号	5 / 19
設計会社名	日本工営株式会社		
施工会社名			
事務所名	東日本高速道路株式会社 北海道支社 帯広工事事務所		

縦断図(2)

V=1: 500
H=1: 2500



1:2500
1:500



片勾配すりつけ図	拡幅すりつけ図	平面線形曲率図	測点	単距離	累加距離	盛土高	切土高	地盤高	計画高	<div><div><div>曲線交点図</div><div><div><div></div><div></div><div></div><div></div><div></div><div></div><div></div><div></div><div></div><div></div></div></div></div></div>
<div><div><div><div></div><div></div><div></div><div></div><div></div><div></div><div></div><div></div><div></div><div></div></div><div><div>1077.5</div><div>567.789</div></div></div></div>										
	</									

道東自動車道 持勝第二トンネル西工事			
図面の種類	縦断図(2)		
縮尺	V=1:500 H=1:2,500	図面番号	6 / 19
設計会社名	日本工営株式会社		
施工会社名			
事務所名	東日本高速道路株式会社 北海道支社 帯広工事事務所		

縦断図(3)

V=1:500
H=1:2500

狩勝第二トンネル(下り線) L=2590.40

STA. 1085+80.000
終点

1:2500
1:500

DL=540.000

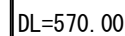


計画高	555.475
地盤高	657.31
切土高	101.835
盛土高	
累加距離	20.000+08366.74
単距離	20.000
測点	STA1084
平面線形曲率図	
拡幅すりつけ図	
片勾配すりつけ図	

道東自動車道 狩勝第二トンネル西工事			
図面の種類	縦断図(3)		
縮尺	V=1:500 H=1:2,500	図面番号	7 / 19
設計会社名	日本工営株式会社		
施工会社名			
事務所名	東日本高速道路株式会社 北海道支社 帯広工事事務所		

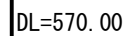
STA. 1075+80
GH=574.96
PH=572.283

STA. 1075+84. 0559



STA. 1075+80
GH=574.96
PH=572.283

STA. 1075+84. 0559

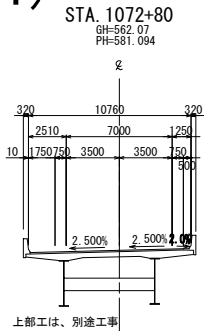


道東自動車道 狩勝第二トンネル西工事			
図面の種類	標準横断図		
縮 尺	1:250	図面番号	8 / 19
設計会社名	日本工営株式会社		
施工会社名			
事務所名	東日本高速道路株式会社 北海道支社 帯広工事事務所		

横断図 (1)

STA. 1072+80									
地 盤 高	562.07 m		土工施工高	- m	計 画 高	581.094 m			
土 砂			0.0 m'	上部路床			0.0 m'		
軟 岩			0.0 m'	下部路床 (凍上切制層)			0.0 m'		
				下部路床			0.0 m'		
土砂(表土)			0.0 m'	路 体			0.0 m'		
計			0.0 m'	路体養護盛土			0.0 m'		
の り 面 工									
種散布工	左	0.0 m	種吹付工A	左	0.0 m				
	右	0.0 m		右	0.0 m				
防草シート (盛土部)	左	0.0 m	防草シート (切土部)	左	0.0 m				
	右	0.0 m		右	0.0 m				

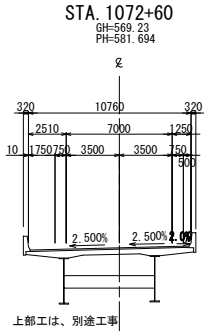
DL=560.00



STA. 1072+82. 9267

STA. 1072+60									
地 盤 高	586.23 m		土工施工高	- m	計 画 高	581.694 m			
土 砂			0.0 m'	上部路床			0.0 m'		
軟 岩			0.0 m'	下部路床 (凍上切制層)			0.0 m'		
				下部路床			0.0 m'		
土砂(表土)			0.0 m'	路 体			0.0 m'		
計			0.0 m'	路体養護盛土			0.0 m'		
の り 面 工									
種散布工	左	0.0 m	種吹付工A	左	0.0 m				
	右	0.0 m		右	0.0 m				
防草シート (盛土部)	左	0.0 m	防草シート (切土部)	左	0.0 m				
	右	0.0 m		右	0.0 m				

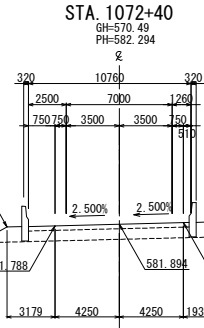
DL=560.00



STA. 1072+62. 8514

STA. 1072+40									
地 盤 高	570.49 m		土工施工高	581.894 m	計 画 高	582.294 m			
土 砂			0.0 m'	上部路床			0.0 m'		
軟 岩			0.0 m'	下部路床 (凍上切制層)			0.0 m'		
				下部路床			0.0 m'		
土砂(表土)			0.0 m'	路 体			0.0 m'		
計			0.0 m'	路体養護盛土			0.0 m'		
の り 面 工									
種散布工	左	0.0 m	種吹付工A	左	0.0 m				
	右	0.0 m		右	0.0 m				
防草シート (盛土部)	左	0.0 m	防草シート (切土部)	左	0.0 m				
	右	0.0 m		右	0.0 m				

DL=560.00

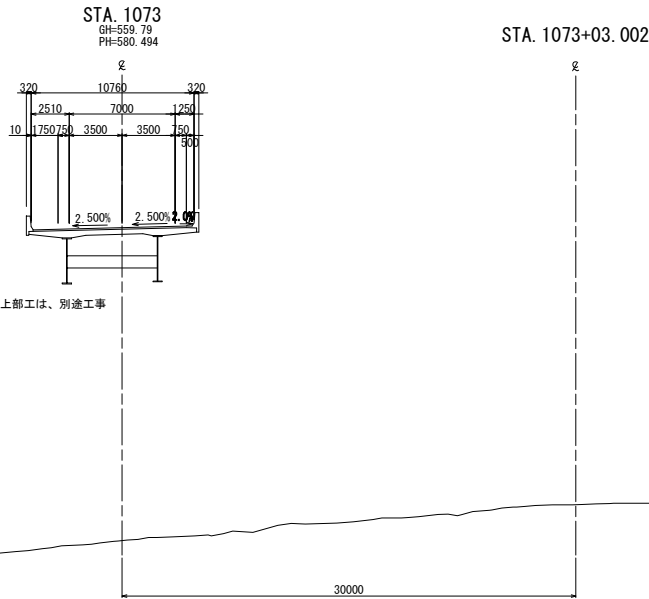


STA. 1072+42. 7761

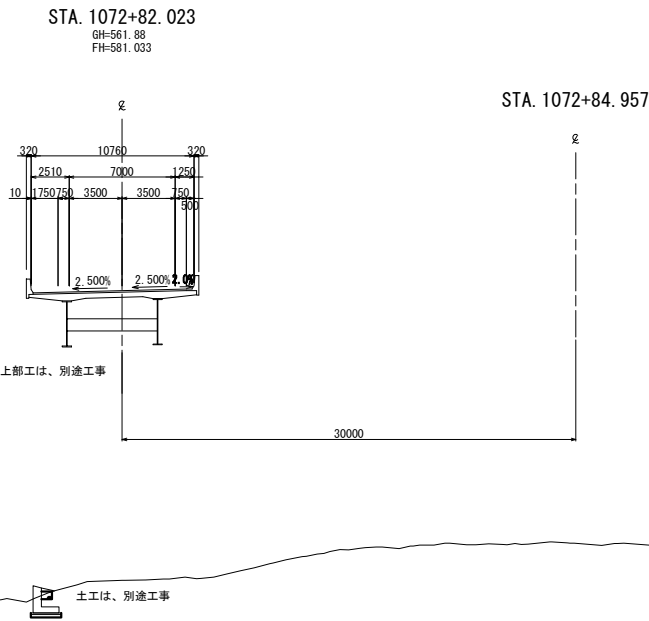
道東自動車道 狩勝第二トンネル西工事				
図面の種類	横断図 (1)			
縮 尺	1:500	図面番号	9 / 19	
設計会社名	日本工営株式会社			
施工会社名				
事務所名	東日本高速道路株式会社 北海道支社 帯広工事事務所			

横断図 (2)

STA. 1073									
地 盤 高	559.79 m		土工施工高	- m	計 画 高	580.494 m			
土 砂			0.0 m'	上部路床			0.0 m'		
軟 岩			0.0 m'	下部路床 (凍上抑制層)			0.0 m'		
				下部路床			0.0 m'		
土砂(表土)			0.0 m'	路 体			0.0 m'		
計			0.0 m	露体保護盛土			0.0 m'		
の り 面 工									
種散布工	左	0.0 m	種吹付工A	左	0.0 m				
	右	0.0 m		右	0.0 m				
防草シート (盛土部)	左	0.0 m	防草シート (切土部)	左	0.0 m				
	右	0.0 m		右	0.0 m				



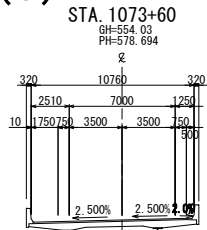
STA. 1072+82.023									
地 盤 高	561.88 m		土工施工高	0.000 m	計 画 高	581.033 m			
土 砂			0.0 m'	上部路床			0.0 m'		
軟 岩			0.0 m'	下部路床 (凍上抑制層)			0.0 m'		
				下部路床			0.0 m'		
土砂(表土)			0.0 m'	路 体			0.0 m'		
計			0.0 m	露体保護盛土			0.0 m'		
の り 面 工									
種散布工	左	0.0 m	種吹付工A	左	0.0 m				
	右	0.0 m		右	0.0 m				
防草シート (盛土部)	左	0.0 m	防草シート (切土部)	左	0.0 m				
	右	0.0 m		右	0.0 m				



道東自動車道 狩勝第二トンネル西工事				
図面の種類	横 断 図 (2)			
縮 尺	1:500	図面番号	10 / 19	
設計会社名	日本工営株式会社			
施工会社名				
事務所名	東日本高速道路株式会社 北海道支社 帯広工事事務所			

横断図 (3)

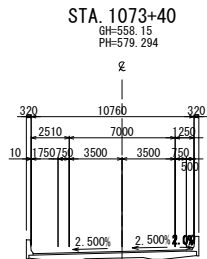
STA. 1073+60					
地盤高	554.03 m	土工施工高	- m	計画高	578.694 m
土砂		0.0 m'	上部路床		0.0 m'
軟岩		0.0 m'	下部路床 (凍上抑制層)		0.0 m'
			下部路床		0.0 m'
土砂(表土)		0.0 m'	路体		0.0 m'
計		0.0 m	露体養護盛土		0.0 m'
のり面工					
種散布工	左 0.0 m 右 0.0 m	種吹付工	左 0.0 m 右 0.0 m		
防草シート (盛土部)	左 0.0 m 右 0.0 m	防草シート (切土部)	左 0.0 m 右 0.0 m		



上部工は、別途工事

DL=555.00

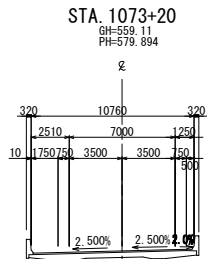
STA. 1073+40					
地盤高	558.15 m	土工施工高	- m	計画高	579.294 m
土砂		0.0 m'	上部路床		0.0 m'
軟岩		0.0 m'	下部路床 (凍上抑制層)		0.0 m'
			下部路床		0.0 m'
土砂(表土)		0.0 m'	路体		0.0 m'
計		0.0 m	露体養護盛土		0.0 m'
のり面工					
種散布工	左 0.0 m 右 0.0 m	種吹付工	左 0.0 m 右 0.0 m		
防草シート (盛土部)	左 0.0 m 右 0.0 m	防草シート (切土部)	左 0.0 m 右 0.0 m		



上部工は、別途工事

DL=555.00

STA. 1073+20					
地盤高	559.11 m	土工施工高	- m	計画高	579.894 m
土砂		0.0 m'	上部路床		0.0 m'
軟岩		0.0 m'	下部路床 (凍上抑制層)		0.0 m'
			下部路床		0.0 m'
土砂(表土)		0.0 m'	路体		0.0 m'
計		0.0 m	露体養護盛土		0.0 m'
のり面工					
種散布工	左 0.0 m 右 0.0 m	種吹付工	左 0.0 m 右 0.0 m		
防草シート (盛土部)	左 0.0 m 右 0.0 m	防草シート (切土部)	左 0.0 m 右 0.0 m		



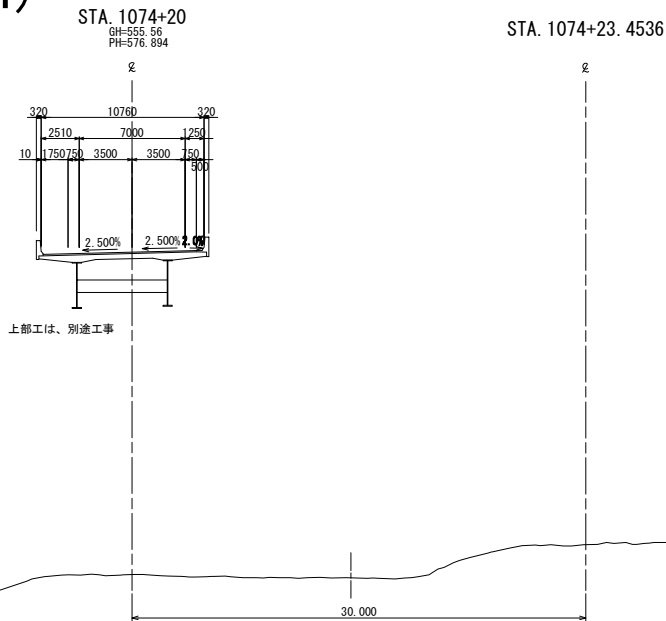
上部工は、別途工事

DL=555.00

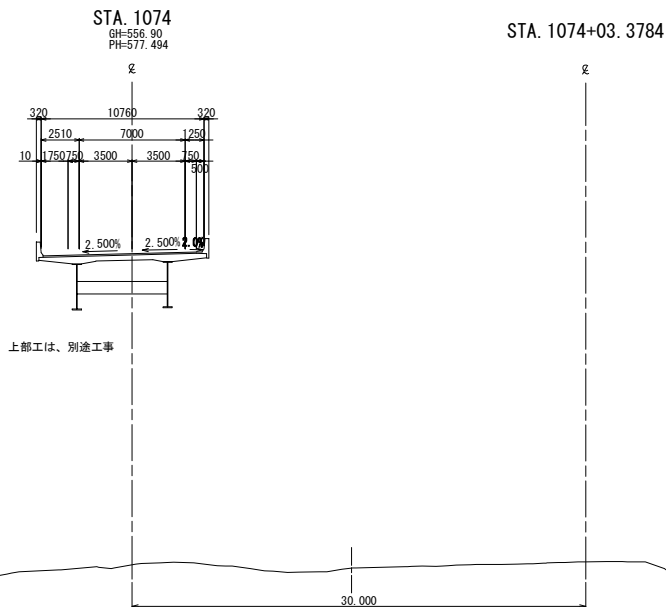
道東自動車道 狩勝第二トンネル西工事			
図面の種類	横断図 (3)		
縮尺	1:500	図面番号	11 / 19
設計会社名	日本工営株式会社		
施工会社名			
事務所名	東日本高速道路株式会社 北海道支社 帯広工事事務所		

横断図 (4)

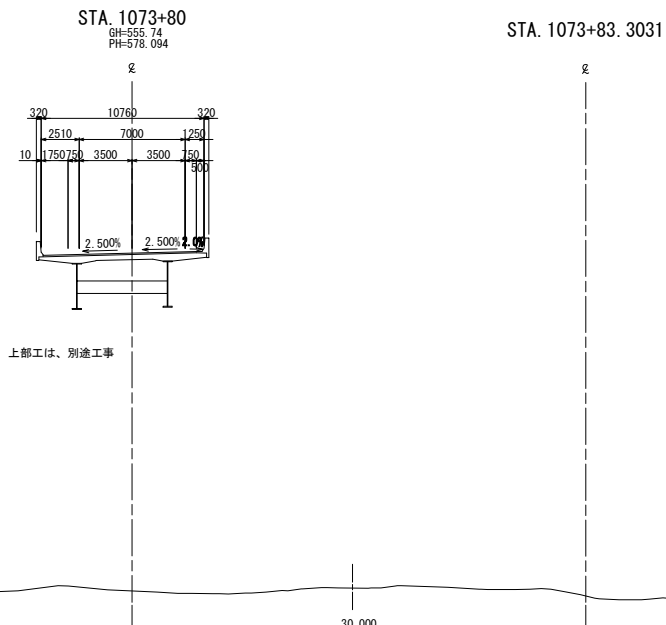
STA. 1074+20					
地盤高	555.56 m	土工施工高	- m	計画高	576.894 m
土砂		0.0 m'	上部路床		0.0 m'
軟岩		0.0 m'	下部路床 (凍上抑制層)		0.0 m'
			下部路床		0.0 m'
土砂(表土)		0.0 m'	路体		0.0 m'
計		0.0 m	露体露堤盛土		0.0 m'
のり面工					
種散布工	左 0.0 m 右 0.0 m	種吹付工	左 0.0 m 右 0.0 m		
防草シート (盛土部)	左 0.0 m 右 0.0 m	防草シート (切土部)	左 0.0 m 右 0.0 m		



STA. 1074					
地盤高	556.90 m	土工施工高	- m	計画高	577.494 m
土砂		0.0 m'	上部路床		0.0 m'
軟岩		0.0 m'	下部路床 (凍上抑制層)		0.0 m'
			下部路床		0.0 m'
土砂(表土)		0.0 m'	路体		0.0 m'
計		0.0 m	露体露堤盛土		0.0 m'
のり面工					
種散布工	左 0.0 m 右 0.0 m	種吹付工	左 0.0 m 右 0.0 m		
防草シート (盛土部)	左 0.0 m 右 0.0 m	防草シート (切土部)	左 0.0 m 右 0.0 m		



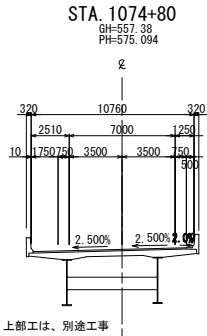
STA. 1073+80					
地盤高	555.74 m	土工施工高	- m	計画高	578.094 m
土砂		0.0 m'	上部路床		0.0 m'
軟岩		0.0 m'	下部路床 (凍上抑制層)		0.0 m'
			下部路床		0.0 m'
土砂(表土)		0.0 m'	路体		0.0 m'
計		0.0 m	露体露堤盛土		0.0 m'
のり面工					
種散布工	左 0.0 m 右 0.0 m	種吹付工	左 0.0 m 右 0.0 m		
防草シート (盛土部)	左 0.0 m 右 0.0 m	防草シート (切土部)	左 0.0 m 右 0.0 m		



道東自動車道 狩勝第二トンネル西工事			
図面の種類	横断図 (4)		
縮尺	1:500	図面番号	12 / 19
設計会社名	日本工営株式会社		
施工会社名			
事務所名	東日本高速道路株式会社 北海道支社 帯広工事事務所		

横断図 (5)

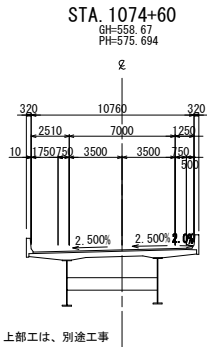
STA. 1074+80					
地 盤 高	557.38 m	土工施工高	- m	計 画 高	575.094 m
土 砂		0.0 m'	上部路床		0.0 m'
軟 岩		0.0 m'	下部路床 (凍上規制層)		0.0 m'
			下部路床		0.0 m'
土砂(表土)		0.0 m'	路 体		0.0 m'
計		0.0 m'	路体築堤盛土		0.0 m'
の り 面 工					
種散布工	左	0.0 m	種吹付工A	左	0.0 m
	右	0.0 m		右	0.0 m
防草シート (盛土部)	左	0.0 m	防草シート (切土部)	左	0.0 m
	右	0.0 m		右	0.0 m



STA. 1074+83.6795

DL=555.00

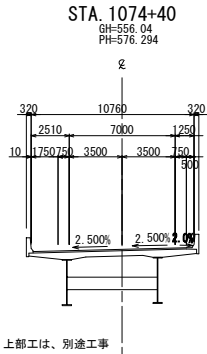
STA. 1074+60					
地 盤 高	558.67 m	土工施工高	- m	計 画 高	575.694 m
土 砂		0.0 m'	上部路床		0.0 m'
軟 岩		0.0 m'	下部路床 (凍上規制層)		0.0 m'
			下部路床		0.0 m'
土砂(表土)		0.0 m'	路 体		0.0 m'
計		0.0 m'	路体築堤盛土		0.0 m'
の り 面 工					
種散布工	左	0.0 m	種吹付工A	左	0.0 m
	右	0.0 m		右	0.0 m
防草シート (盛土部)	左	0.0 m	防草シート (切土部)	左	0.0 m
	右	0.0 m		右	0.0 m



STA. 1074+63.6042

DL=555.00

STA. 1074+40					
地 盤 高	556.04 m	土工施工高	- m	計 画 高	576.294 m
土 砂		0.0 m'	上部路床		0.0 m'
軟 岩		0.0 m'	下部路床 (凍上規制層)		0.0 m'
			下部路床		0.0 m'
土砂(表土)		0.0 m'	路 体		0.0 m'
計		0.0 m'	路体築堤盛土		0.0 m'
の り 面 工					
種散布工	左	0.0 m	種吹付工A	左	0.0 m
	右	0.0 m		右	0.0 m
防草シート (盛土部)	左	0.0 m	防草シート (切土部)	左	0.0 m
	右	0.0 m		右	0.0 m



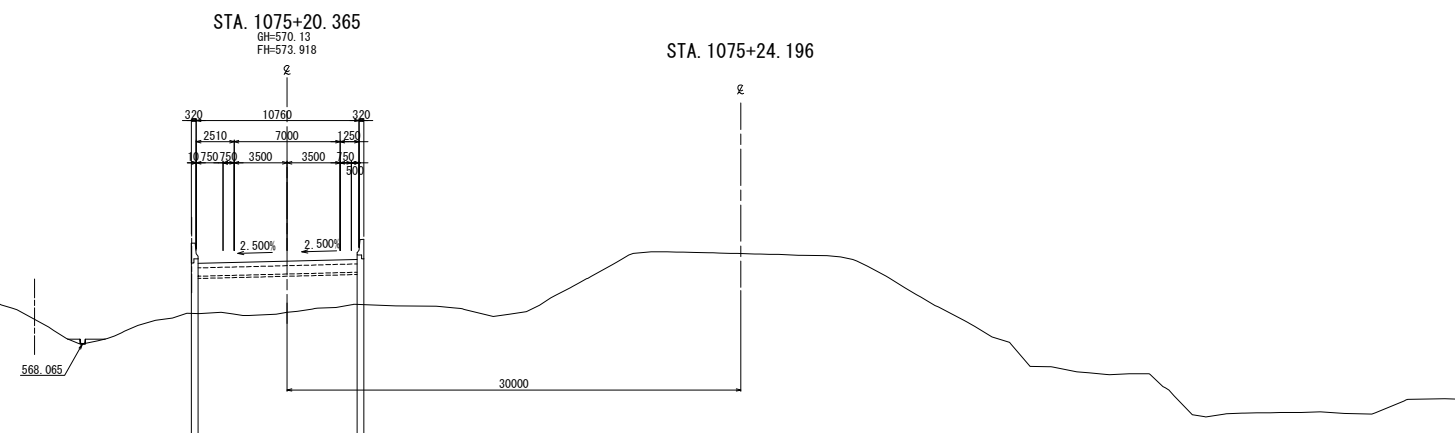
STA. 1074+43.5289

DL=555.00

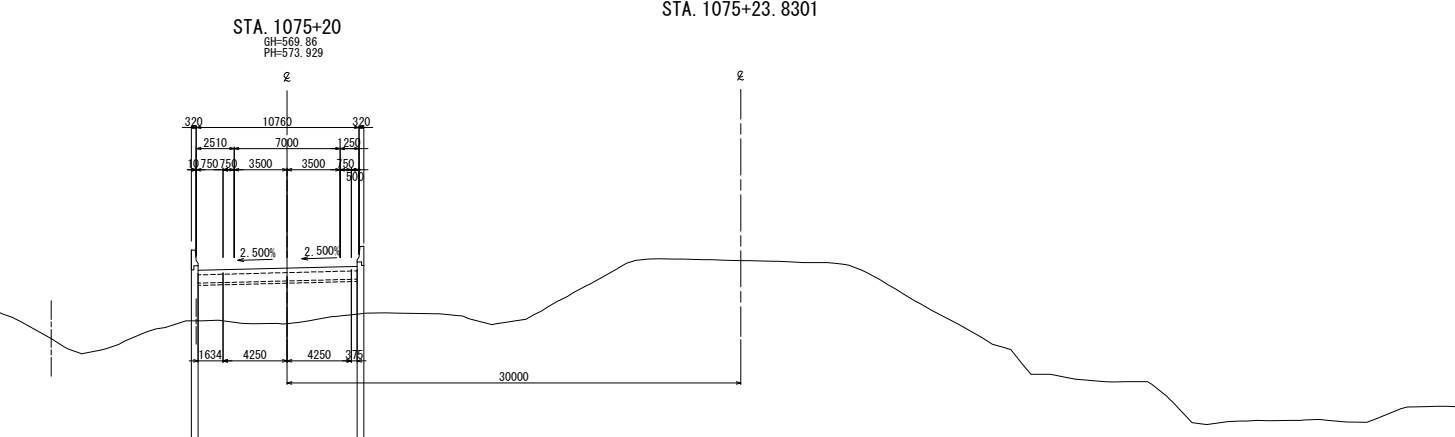
道東自動車道 狩勝第二トンネル西工事			
図面の種類	横断図 (5)		
縮 尺	1:500	図面番号	13 / 19
設計会社名	日本工営株式会社		
施工会社名			
事務所名	東日本高速道路株式会社 北海道支社 帯広工事事務所		

横断図 (6)

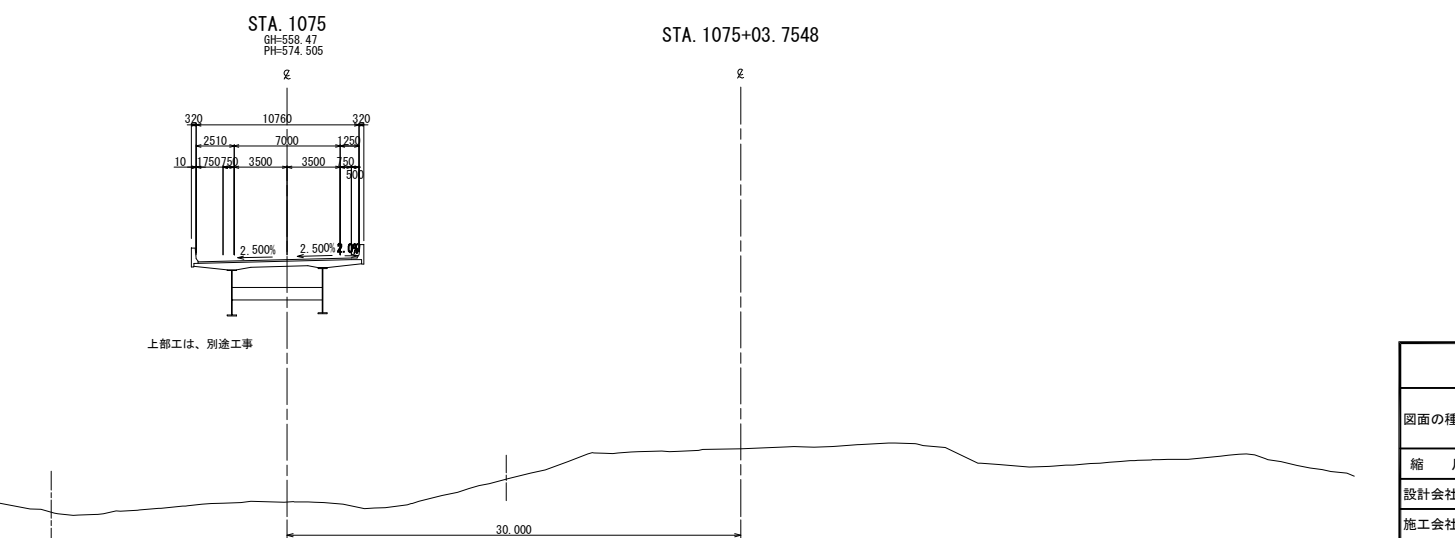
STA. 1075+20.365								
地盤高		570.13 m	土工施工高		573.518 m	計面高		573.918 m
土砂		0.0 m	上部路床			3.2 m		
軟岩		0.0 m	下部路床 (凍上切削前)			5.8 m		
土砂(表土)		0.0 m	下部路床			1.6 m		
路体			路体			24.8 m		
計		0.0 m	露体養生埋土			0.0 m		
のり面工								
種敷布工	左	0.0 m	種吹付工	左	0.0 m			
	右	0.0 m		右	0.0 m			
防草シート (盛土部)	左	0.0 m	防草シート (切土部)	左	0.0 m			
	右	0.0 m		右	0.0 m			



STA. 1075+20					
地盤高	569.86 m	土工施工高	573.429 m	計面高	573.929 m
土砂	0.0 m	上部路床		3.2 m	
軟岩	0.0 m	下部路床 (凍上層削除)		5.8 m	
		下部路床		1.6 m	
土砂(表土)	0.0 m	路体		26.0 m	
計	0.0 m	路体築造土		0.0 m	
のり面工					
種散布工	左右 0.0 m 0.0 m	種吹付工	左右 0.0 m 0.0 m		
防草シート (盛土面)	左右 0.0 m 0.0 m	防草シート (切土面)	左右 0.0 m 0.0 m		



STA. 1075					
地盤高	558.47 m	土工施工高	- m	計面高	574.505 m
土砂	0.0 m'	上部路床			0.0 m'
軟岩	0.0 m'	下部路床 (凍上処理層)			0.0 m'
		下部路床			0.0 m'
土砂(表土)	0.0 m'	路体			0.0 m'
計	0.0 m'	路体築造盛土			0.0 m'
のり面工					
種散布工	左 0.0 m 右 0.0 m	種吹付工	左 0.0 m 右 0.0 m		
防草シート (盛土部)	左 0.0 m 右 0.0 m	防草シート (切土部)	左 0.0 m 右 0.0 m		

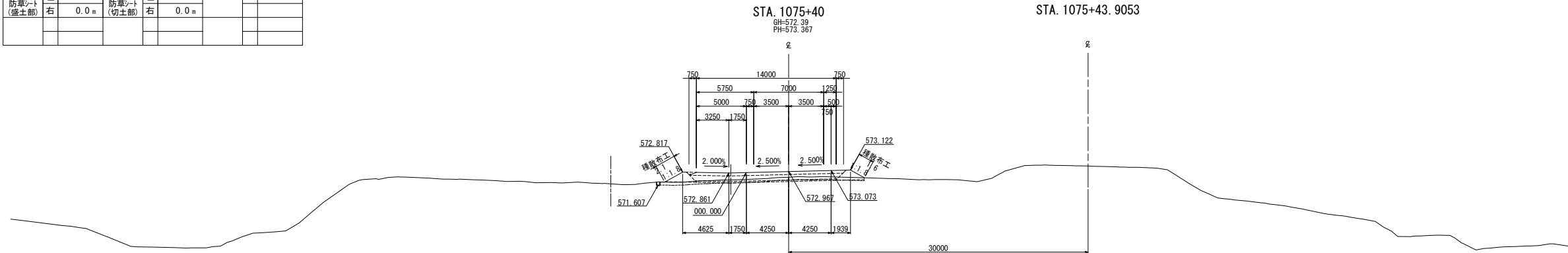


道東自動車道 狩勝第二トンネル西工事			
図面の種類	横 断 図 (6)		
縮 尺	1:500	図面番号	14 / 19
設計会社名	日本工営株式会社		
施工会社名			
事務所名	東日本高速道路株式会社 北海道支社 帯広工事事務所		

横断図 (7)

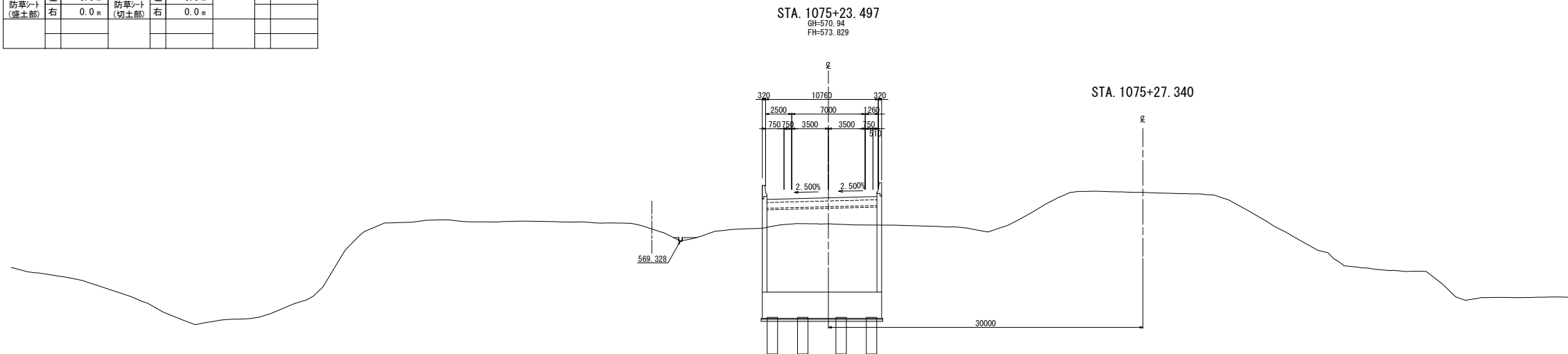
STA. 1075+40					
地盤高	572.39 m	土工施工高	572.967 m	計画高	573.367 m
土砂		0.0 m'	上部路床		4.6 m'
軟岩		0.0 m'	下部路床 (凍上抑制層)		8.1 m'
			下部路床		2.1 m'
土砂(表土)		6.0 m'	路体		1.3 m'
計		6.0 m	路体養護費土		3.6 m'
のり面工					
種散布工	左	2.1 m	種吹付工B	左	0.0 m
	右	1.6 m		右	0.0 m
防草シート (盛土部)	左	0.0 m	防草シート (切土部)	左	0.0 m
	右	0.0 m		右	0.0 m

DL=570.00



STA. 1075+23.497					
地盤高	570.94 m	土工施工高	573.429 m	計画高	573.829 m
土砂		0.0 m'	上部路床		3.2 m'
軟岩		0.0 m'	下部路床 (凍上抑制層)		5.8 m'
			下部路床		1.6 m'
土砂(表土)		0.0 m'	路体		16.5 m'
計		0.0 m	路体養護費土		0.0 m'
のり面工					
種散布工	左	0.0 m	種吹付工B	左	0.0 m
	右	0.0 m		右	0.0 m
防草シート (盛土部)	左	0.0 m	防草シート (切土部)	左	0.0 m
	右	0.0 m		右	0.0 m

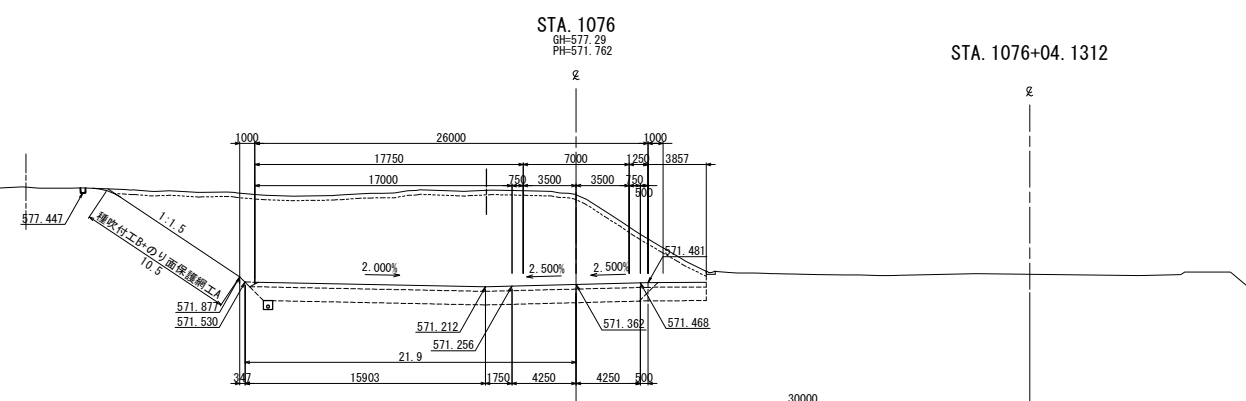
DL=570.00



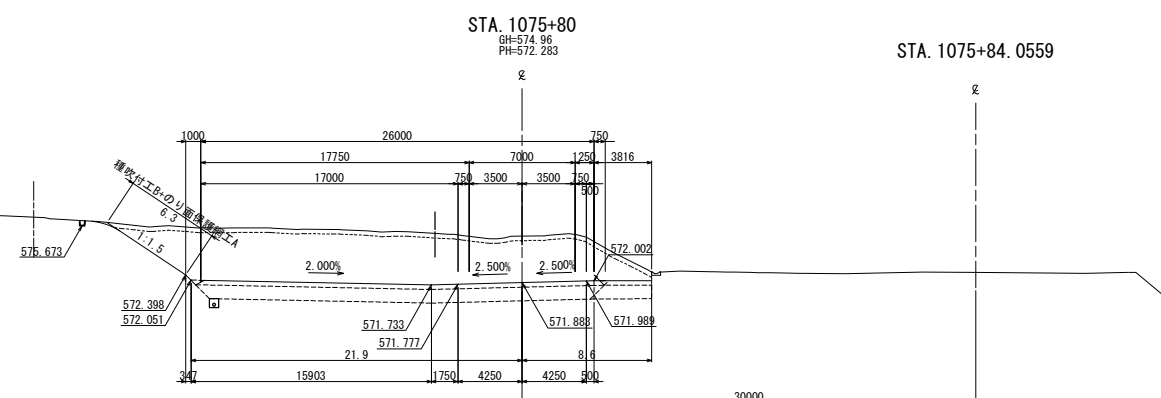
道東自動車道 狩勝第二トンネル西工事			
図面の種類	横断図 (7)		
縮尺	1:500	図面番号	15 / 19
設計会社名	日本工営株式会社		
施工会社名			
事務所名	東日本高速道路株式会社 北海道支社 帯広工事事務所		

横断図(8)

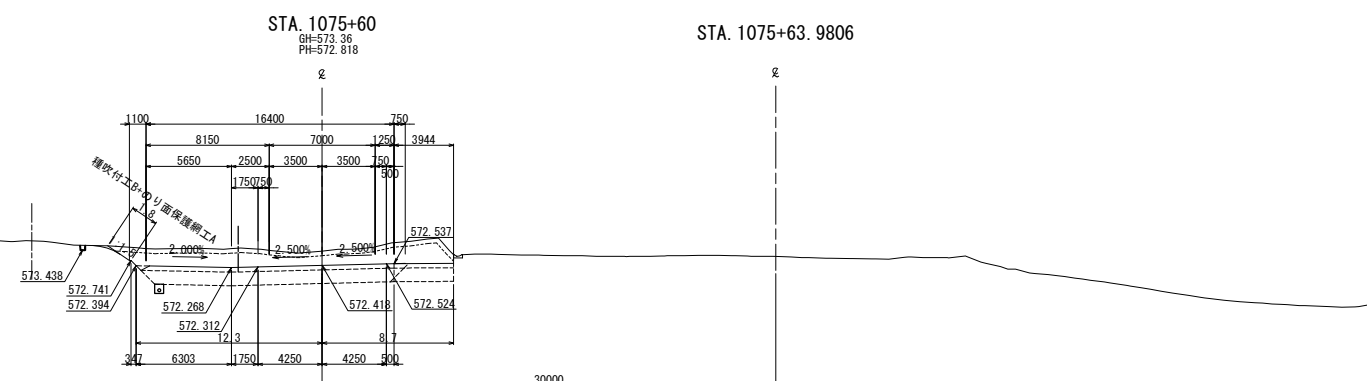
STA. 1076					
地盤高	577.29 m	土工施工高	571.362 m	計画高	571.762 m
土砂	211.3 m ³	上部路床			9.0 m ³
軟岩	0.0 m ³	下部路床 (凍上控制層)			26.8 m ³
土砂(表土)	12.2 m ³	下部路床			0.0 m ³
計	223.5 m ³	路体			0.0 m ³
<div style="display: flex; justify-content: space-between;"> のり 面工 </div>					
種敷布工	0.0 m ³	種収付工	10.5 m ³		
左	0.0 m ³	左	0.0 m ³		
右	0.0 m ³	右	0.0 m ³		
防草シート (盛土部)	0.0 m ³	防草シート (切土部)	0.0 m ³		
左		左			
右		右			



STA. 1075+80					
地盤高	574.96 m	土工施工高	571.883 m	計画高	572.283 m
土砂	129.4 m ³	上部路床	9.0 m ³		
軟岩	0.0 m ³	下部路床 (凍上抑制層)	26.7 m ³		
		下部路床	0.0 m ³		
土砂(表土)	10.9 m ³	路体	0.0 m ³		
計	140.3 m ³	路体築造量土	0.0 m ³		
のり面工					
種散布工	左 0.0 m ³ 右 0.0 m ³	種吹付工B	左 6.3 m ³ 右 0.0 m ³		
防草シート (盛土部)	左 0.0 m ³ 右 0.0 m ³	防草シート (切土部)	左 0.0 m ³ 右 0.0 m ³		



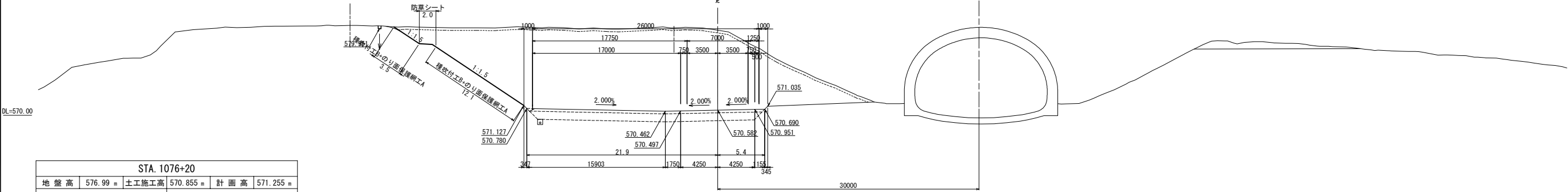
STA. 1075+60								
地盤高		573.36 m	土工施工高		572.418 m	計面高		572.818 m
土砂			43.5 m ³	上部路床			6.1 m ³	
軟岩			0.0 m ³	下部路床 (凍上処理層)			18.2 m ³	
				下部路床			0.0 m ³	
土砂(表土)			6.9 m ³	路体			0.0 m ³	
計			50.4 m ³	路体築造量土			0.0 m ³	
のり面工								
種散布工	左	0.0 m	種吹付工B	左	1.8 m			
	右	0.0 m		右	0.0 m			
防草シート (盛土部)	左	0.0 m	防草シート (切土部)	左	0.0 m			
	右	0.0 m		右	0.0 m			



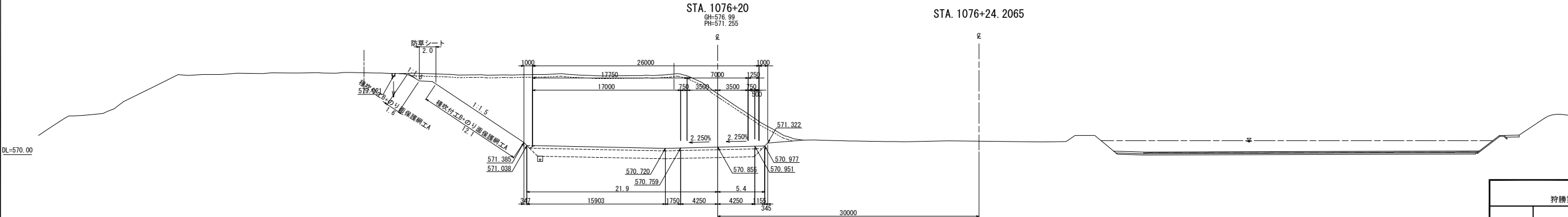
道東自動車道 狩勝第二トンネル西工事			
図面の種類	横断図 (8)		
縮 尺	1:500	図面番号	16 / 19
設計会社名	日本工営株式会社		
施工会社名			
事務所名	東日本高速道路株式会社 北海道支社 帯広工事事務所		

横断図 (9)

STA. 1076+31					
地 盤 高	579.75 m	土工施工高	570.582 m	計 画 高	570.982 m
土 砂	367.2 m'	上部路床	8.0 m'		
軟 岩	0.0 m'	下部路床	23.4 m'		
土砂(表土)	16.9 m'	路 体	0.0 m'		
計	384.1 m'	路体養護盛土	0.0 m'		
の り 面 工					
種散布工	左 0.0 m	種吹付工B	左 15.6 m		
	右 0.0 m		右 0.0 m		
防草シート(盛土部)	左 0.0 m	防草シート(切土部)	左 2.0 m		
	右 0.0 m		右 0.0 m		



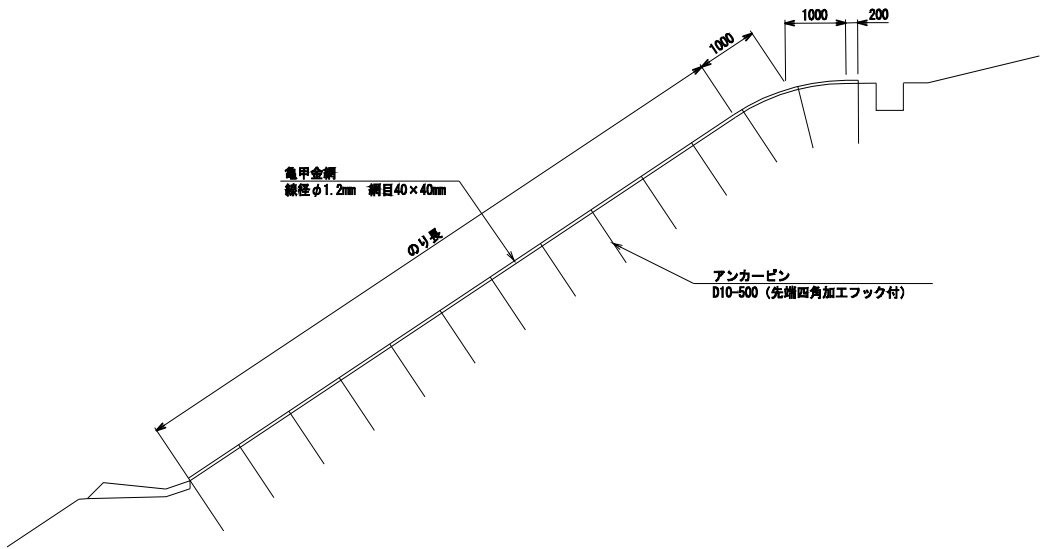
STA. 1076+20					
地 盤 高	576.99 m	土工施工高	570.855 m	計 画 高	571.255 m
土 砂	272.0 m'	上部路床	8.0 m'		
軟 岩	0.0 m'	下部路床	23.2 m'		
土砂(表土)	14.0 m'	路 体	0.0 m'		
計	286.0 m'	路体養護盛土	0.0 m'		
の り 面 工					
種散布工	左 0.0 m	種吹付工B	左 13.7 m		
	右 0.0 m		右 0.0 m		
防草シート(盛土部)	左 0.0 m	防草シート(切土部)	左 2.0 m		
	右 0.0 m		右 0.0 m		



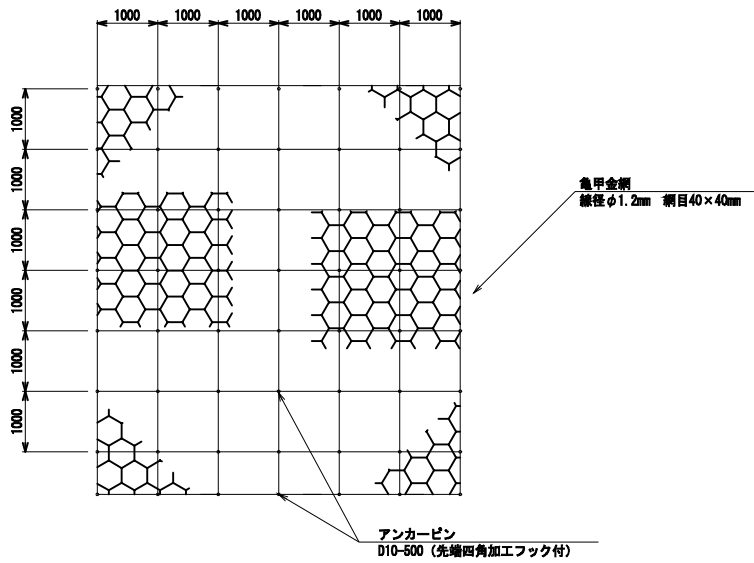
道東自動車道 狩勝第二トンネル西工事				
図面の種類	横断図 (9)			
縮 尺	1:500	図面番号	17 / 19	
設計会社名	日本工営株式会社			
施工会社名				
事務所名	東日本高速道路株式会社 北海道支社 帯広工事事務所			

のり面保護網工 A 詳細図

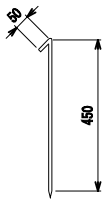
のり面保護網工 A 標準断面図 S=1/125



のり面保護網工 A 基本配置図 (展開図) S=1/125



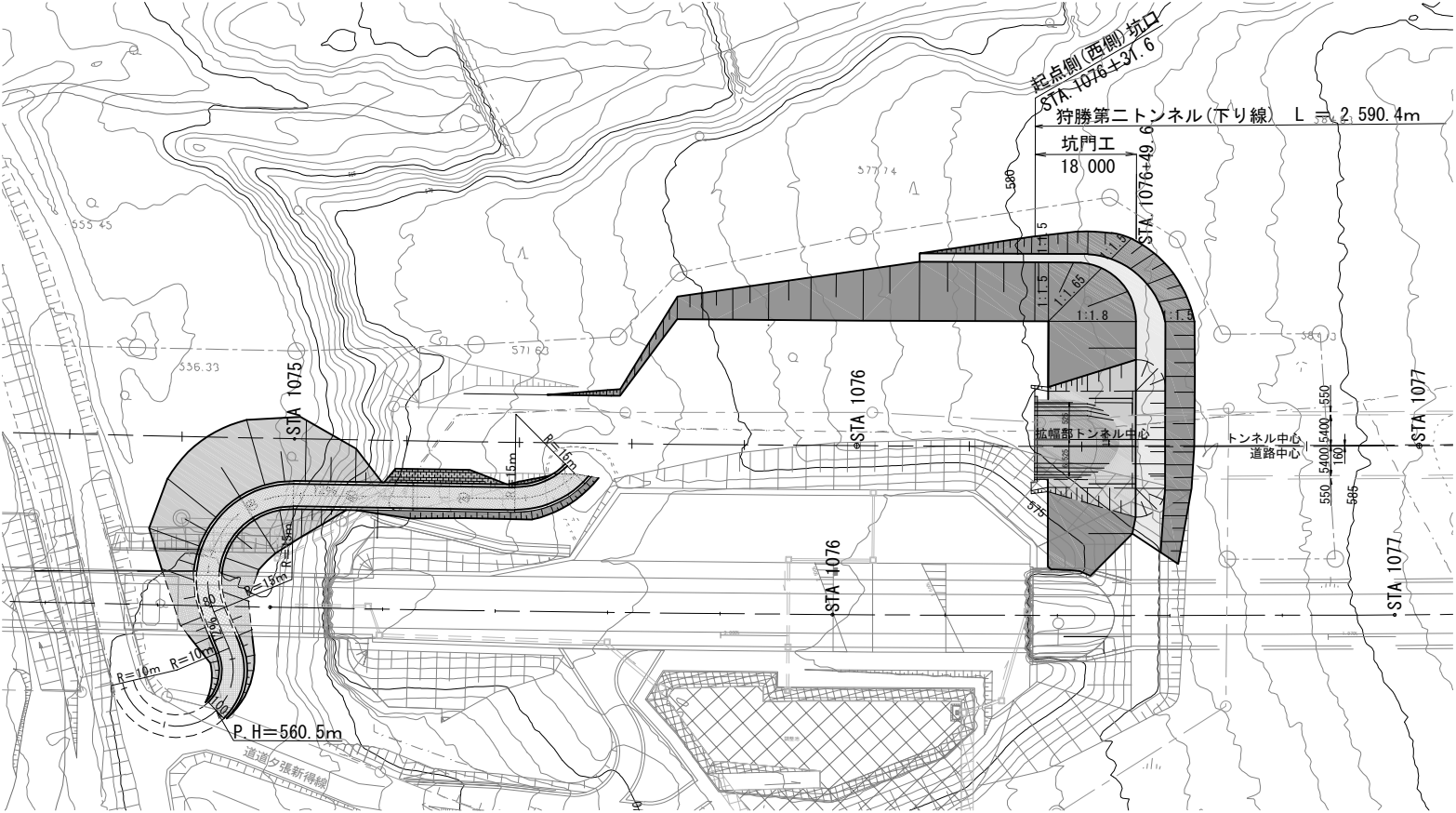
アンカーピン D10-500 S=1/50



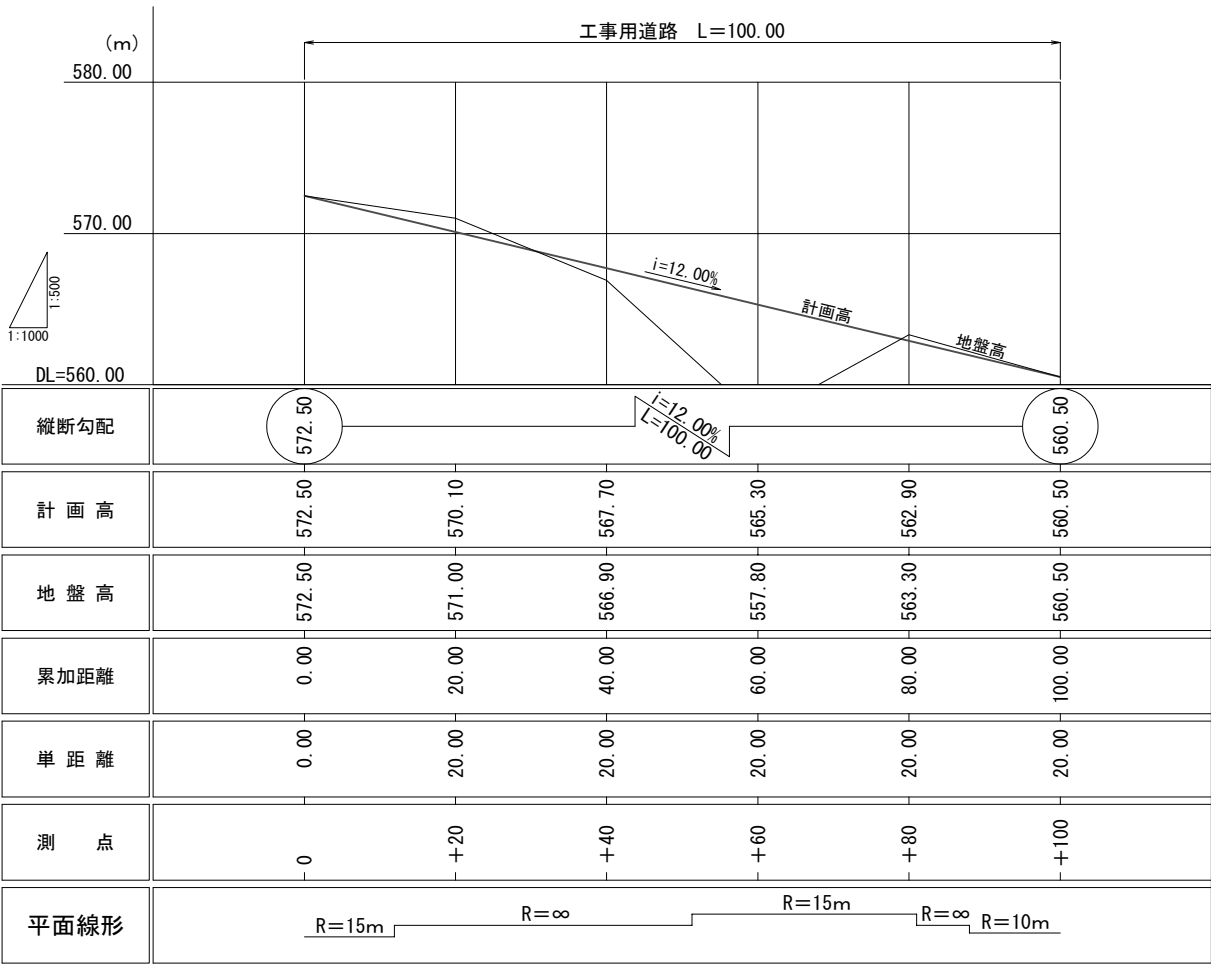
のり面保護網工 A 設置工 数量表 (施工面積 A=100m2当り)				
項 目	規格及び寸法	単 位	数 量	摘 要
亀甲金網	φ1.2×40×40	m2	100以上	網目40mm
アンカーピン	D10-500	本	200以上	SD295

道東自動車道 狩勝第二トンネル西工事			
図面の種類	のり面保護網工 A 詳細図		
縮 尺	図示	図面番号	18 / 19
設計会社名	日本工営株式会社		
施工会社名			
事務所名	東日本高速道路株式会社 北海道支社 帯 広 工 事 務 所		

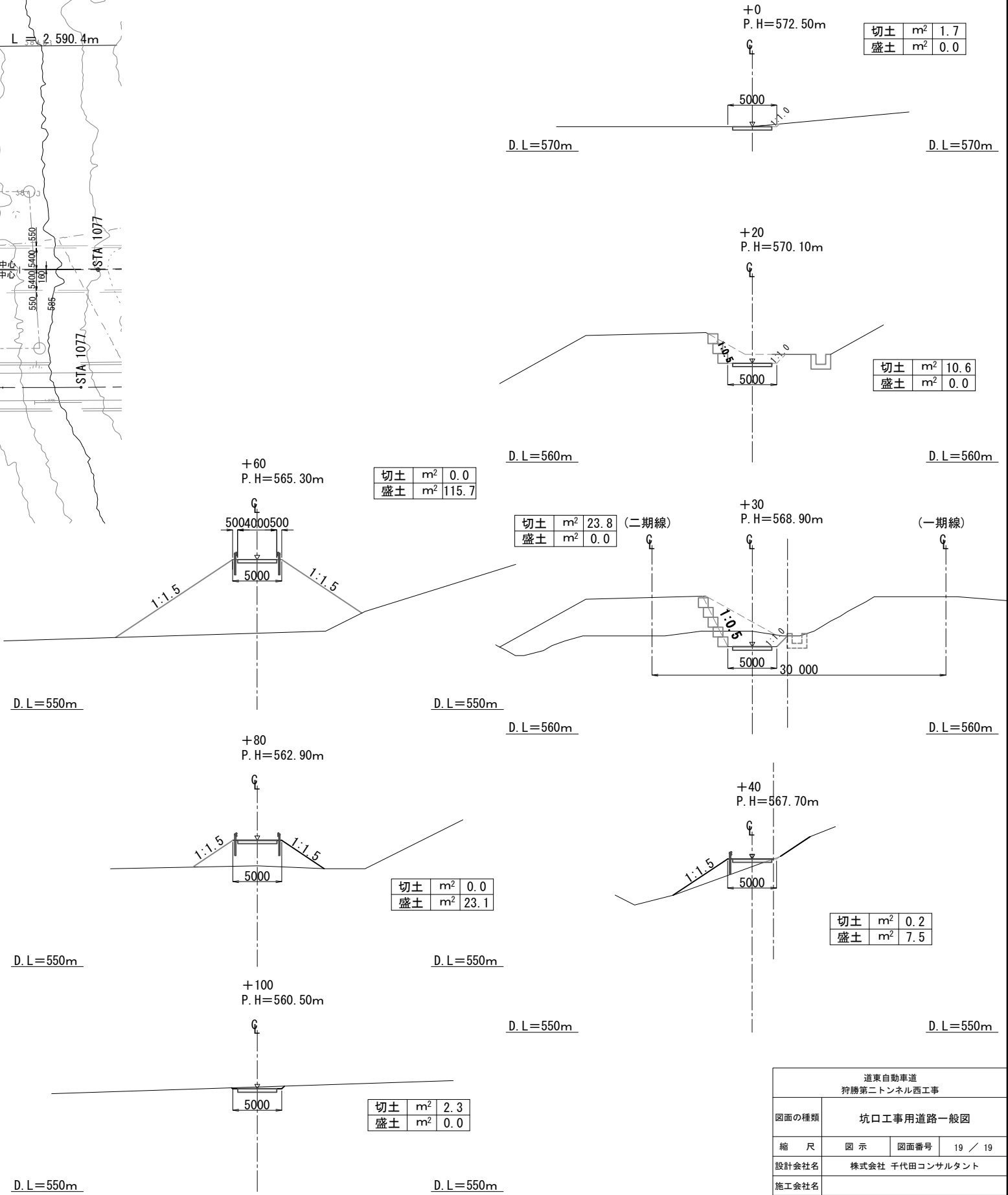
平面図 S=1:1250



縦断図 V=1:500
H=1:1000



工事用道路横断図 S=1:500(※終点より)



道東自動車道 狩勝第二トンネル西工事			
図面の種類	坑口工事用道路一般図		
縮尺	図示	図面番号	19 / 19
設計会社名	株式会社 千代田コンサルタント		
施工会社名			
事務所名	東日本高速道路株式会社 北海道支社 帯広工務事務所		